

Hagaha Bukaanka

Baaritaankani waxa uu caawiyaa ogaanshaha Koriinka Bakteeriyada Mindhicirka Yar (SIBO) & Koriinka Badan ee Methanogen ta Mindhicirka (IMO)

**SIBO &
IMO 6 Tube
Lactulose**

**Qalabka Ururinta
Imtixaanka Neefta
ee Haydarojiin &
Methane**

Marka bakteeriyada sida caadiga ah laga helo mindhicirka weyni ay ku jirto mindhicirka yar, habka dheef-shiidka ayaa laga yaabaa inuu soo saaro haydarojiin iyo/ama gaasta methane, taas oo keeni karta calaamado badan oo gaaska caloosha ah sida dibiro, shuban, iyo/ama calool-istaag. Xaaladdan taariikh ahaan waxa lagu sheegay inay tahay **Bakteeriyada Mindhicirka Yar Koritaankeeda Badan (SIBO)** iyo midkood SIBO la xidhiidha hydrogen ama methane la xidhiidha SIBO. Si kastaba ha ahaatee, habraacyada cusub ee qeexaya farqiga u dhexeeya kala-soocid kasta waxay keentay in dib loo kala saaro SIBO methane-ku-xiran sida **Xiddiga Badan ee Methanogen (IMO)**, madaamoo methane ta caloosha iyo marinka mindhicirka aanay keenin archaea, taas oo run ahaantii aan ahayn bakteeriyada.

Ka hel hagaha tilmaamaha iyo muuqaalada www.commdx.com/patients



SU'AAL?

1(888)-258-5966 | info@commdx.com

Isniin-Jimce: 9 subaxnimo - 5 galabnimo ET

Qalabkaaga waxaa ka mid ah:

- (1) Tilmaamaha Isticmaalka
- (1) Foomka Codsiga Shaybaarka
- (1) Caws ururinta duuban
- (1) Xirmada substrate Lactulose*
- (6) Tuubooyinka ururinta ee xirmo faakuum daboolan
- (1) Tusaalaha kaadhka sumadda oo leh 6 calaamadood
- (1) Summada soo celinta horay loo bixiyay
- (2) Bacaha duubka xumbo ee baakadaha shaybaarada

Tilmaamaha iyo Isticmaalka: Isticmaalka loogu talagalay qalabkan ayaa ah ururinta shaybaadhada neefsashada bini'aadamka si loogu caawiyo ogaanshaha koritaanka bakteeriyada xiidmaha yaryar (SIBO) ama xiidmaha Methanogen Overgrowth (IMO).

Isburinta: Bukaanka qaba xasaasiyadda caanaga ee la yaqaan waa in aanay qaadan baadhitaankan. Bukaanka qaba xasaasiyadda caanuhu waa inay kala hadlaan bixiyehooda daryeelka caafimaadka ka hor intaysan qaadin baadhitaankan. Inkasta oo lactulose ay tahay sonkor-samaysan oo aan la nuugi karin, bukaanada qaba xanuunka macaanku waa inay la tashadaan bixiyaha xanaanada caafimaadka ka hor inta aan la qaadin baadhitaanka sababtoo ah xilliga soonka ee loo baahan yahay iyo saameyn kasta oo kale oo baadhitaanku ku yeelan karo heerarka sonkorta dhiigga.

Digniino: Bukaanka qaba xasaasiyadda cuntada waa in ay taxaddaraan ka hor intaysan qaadin tijaabadan sababtoo ah substrate-yada badankoodu kuma yimaadaan calaamadinta xasaasiyadda cuntada. La xidhiidh gargaar caafimaad oo degdeg ah haddii aad leedahay calaamadaha fal-celinta xasaasiyadda ee suurtogalka ah: cuncun; neefsashada oo ku adkaata; bararka wejiga, dibnaha, carrabka, iyo cunaha. Dhacdo kasta oo halis ah oo ku dhacda qalabkan waa in lagu wargeliyaa soo saaraha iyo hay'adda awooda u leh ee dawladda xubinta ka ah ee uu bukaanku ku jiro.

Fadlan la tasho adeeg-bixiyahaaga xanaanada caafimaadkaaga haddii aad qabto wax welwel caafimaad ah, ku jirto cunto gaar ah, iyo/ama aad qaadato dawooyinka lagu qoray. Fadlan ha joojin qaadashada dawooyinka lagu qoray ama kuwa aan farmasiiga laga qorin (OTC), oo ay ku jiraan kuwa ku taxan qaybta Xaddidaadaha Tijaabada, adoon la tashanin bixiyaha xanaanada caafimaadkaaga kahor intaadan qaadan baadhitaankan.

Macluumaadka soo saaraha lakab-hoose*

Ku kaydi heerkulka 20°-25°C (68°-77°F). Iska ilaali heerkulka hoos u dhiga. Xaaladaha kaydinta lagu taliyey, midab madow oo caadi ah ayaa dhici karta. Madoobaadka noocan oo kale ah waa dabeecadda xalalka sonkorta mana saameynayso ficilka daaweynta. Soo-gaadhista dheer ee heerkulka ka sarreeya 86°F (30°C) ama iftiinka tooska ah waxa laga yaabaa in uu keeno madaw iyo qallafsanaan aad u daran oo laga yaabo in dawo ahaan diida. Haddii xaaladdan ay soo baxdo, ha isticmaalin. Soo-gaadhista muddada-dheer ee heerkulka qaboojinta waxay keeni kartaa isbeddel ku yimaada qayb-adag, qeyb jilcan ilaa qeyb hawo ah. Xabagtu waxay ku soo laaban doontaa sidii caadiga ahayd marka lagu kululeeyo heerkulka qolka.

* *Substrate-ka waxa la bixiyay "sida uu yahay" CDI-na ma sameyso matalaad ama dammaanad wax kasta, si cad ama si maldahan, oo ay ku jirto iyada oo aan xaddidnayn wax dammaanad qaad ah oo gonacsi ama taam u ah ujeedo gaar ah lahayn. Bukaanadu waa in ay la tashadaan adeeg-bixiyaha xanaanada caafimaadka ka hor inta aysan gelin substrate-kan.*

Xusuusin Muhiim ah

- Hubi inaad hubiso taariikhda uu dhacayo qalabkaaga tijaabada** kaas oo ku yaala bannaanka qalabkaaga ee ku xiga sawirka saacada () ee  soo bandhigay sanad/bil MAALIN. Ha qaadan baadhitaankaaga haddii taariikhda dhacitaanka hore ay dhaaftay oo la xidhiidh CDI si aad u hesho xidhmo cusub oo tijaabo ah.
- Muunaduhu waxay shaqaynayaan laba [2] toddobaad laga bilaabo ururinta muunada** waana in lagu helaa shaybaadhka CDI ee wakhtigan gudahooda. Fadlan ku soo celi xirmadaada CDI isla markiiba ka dib markaad baadhitaanka dhammayso.
- Ku guuldareysiga inaad raacdo tilmaamahan waxay horseedi kartaa natiijo aan sax ahayn.** Waxaa laga yaabaa in weli lagugu dallaco lacagta baadhitaanka haddii baadhitaanku uu xumaaday qaladka bukaanka awgeed.
- Fadlan hubi inaad si fiican u akhrido xeerarka biilasha iyo caymiska** ee tilmaamahan iyo sidoo kale foomkaaga dalabka. Macluumaad dheeri ah ayaa laga heli karaa halkan mareegahayaga, www.commdx.com/insurance.
- Haddii aad haysato xirmooyin badan oo baadhitaano ah,** fadlan maskaxda ku hay in diyaargarowga buuxa ee 24-saac uu u baahan doono in lagu celiyo inta u dhaxaysa baadhis kasta. Waxaan ku talinaynaa kala fogaaynta tijaabada ugu yaraan 24 saacadood.

Qeexitaannada Calaamadaha



La tasho Tilmaamaha Isticmaalka



Soosaare



Digniin



Waxa ku jira ku filan 1 baadhitaan



Ha isticmaalin haddii la jabiyo



Dib ha u isticmaalin



Dhanka vitro ogaanshaha qalabka caafimaadka



Koodhka Dufcaddii



Lambarka Khaanadaha



Isticmaal Taariikhda

Biilasha & Caymiska

Fadlan akhri ka hor intaanad qaadan baadhista neeftaada:

- CDI waxay soo gudbin doontaa dacwo ay adiga ku metesho dhammaan qorshayaasha caymiska ganacsiga. Inta badan qorshayaasha ceymiska ganacsigu uma tixgaliyaan CDI inay tahay bixiye shabakad ku dhex jirta, sidaa darteed bukaanada badankoodu waxay mas'uul ka noqon doonaan **qiimaha ugu badan ee jeebka ka baxsan oo ah \$249 baadhitaankii neefta.**
- Haddii bixiyaha caymisku aanu ku jirin liiska shabakadayada sida bixiye shabakad, dacwadaada waxa lagu soo dallici doonaa dacwad kabaxsan. Waa mas'uuliyadda bukaanka inuu la xiriiro bixiyehisa caymiska si loo go'aamiyo caymiska. Koodhadhka CPT iyo macluumaadka kale ee loo baahan yahay si loo go'aamiyo caymiska ayaa laga heli karaa mareegahayaga. *Fadlan ogow, shaybaadhkayagu wuu ka duwan yahay bixiyaha xanaanada caafimaadkaaga, markaa haddii bixiyaha xanaanada caafimaadkaagu uu ku jiro shabakad, macnaheedu maaha in CDI ay ku jirto shabakad. Fadlan tixraac shabakadeena si aad u hesho liiska bixiyeyaasha caymiska ee shabakada.*
- CDI waxay aqbashaa dhammaan **Medicare, Medicare Advantage, iyo Tricare** qorshayaasha caymiska caafimaadka ee dawladdu maamusho.
- CDI **ma aqbasho Medicaid.** Haddii aad tahay bukaan Medicaid katirsan, waxaa lagugu dallaci doona kharashka ugu badan ee jeebka ka baxsan oo ah \$249 baadhitaankii neefta.
- CDI waxay siisaa qorshooyin lacag-bixineed habboon iyo barnaamijyo caqabadaha dhaqaale oo loogu talagalay kuwa u qalma. Kala xiriir kooxda adeegga macaamiisha ee CDI ee customerservice@commdx.com ama booqo mareegahayaga wixii macluumaad dheeraad ah.
- Lacagaha caymiska waxa lagu dabaqaa kharashka diiwaangashan ee baadhitaankeena, \$599. Dhammaan kharashyada aan la daboolin waa mas'uuliyadda bukaanka. Qiimaha ugu badan ee jeebka ka baxsan kama badnaan doono \$249 baadhitaankiiba.

Booqo www.commdx.com/insurance wixii macluumaad muhiim ah oo ay ku jiraan liiska bixiyayaashayada shabakadaha iyo biilasha iyo caymiska FAQs.

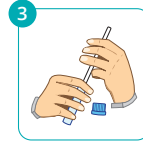
8 Tallaabo Fudud



1 Buux Foomka Shuruudaha, saxeexa iyo taariikhda. Ha buuxin qaybta macluumaadka Bixiyaha.



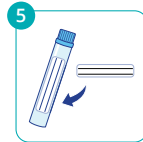
2 Ku qas xidhmada substrate-ka 8 wiiyadood oo biyo ah heerkulka qolka. HA CABIN WALI.



3 Ururi muunad #1 - Geli caws kala badh tuubada, si caadi ah u neefso 5-8 ilbiriqsi ilaa ay ka samaysanto uumi dhinacyada tuubada.



4 Si badqabta dib ugu celi furka - HA BOQON. Koofida waa in lagu dhufto barta ugu horeysa ee iska caabinta. Haddii aad aragto tifiq gudaha ah, fur fur oo mar kale marooji si aad u hubiso in si sax ah loo xidhay.



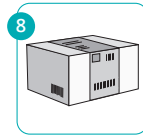
5 Muunada calaamadda #1 - Buuxi calaamadda oo mari dhinaca tuubada.



6 Cab isku darka substrate isla markiiba ka dib ururinta muunada #1 oo sug 20 daqiiqo ka hor inta aanad qaadin muunada #2.



7 Ku celi tillaabooyinka 3-5 dhammaan tuubooyinka oo sug 20 daqiiqo ka hor muunadda #3, iyo 20 daqiiqo oo kale ka hor muunadda #4. Kahor muunada #5, sug kaliya 15 daqiiqo, oo 15 daqiiqo oo kale kahor muunada #6. Geli tuubooyinka lagu calaamadiyay duubka xumbo ee la bixiyay.

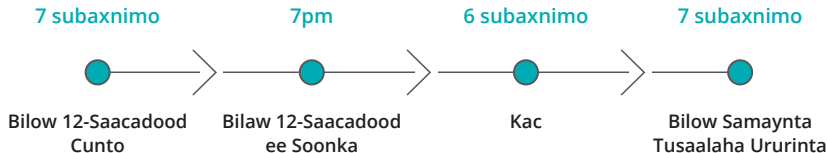


8 Dib ugu soo dir CDI - Ku codso summada rarida sanduuqa. Ka hubi summada faahfaahinta qaadaha. Muunada waa in lagu helaa shaybaadhka 2 toddobaad gudahooda ee ururinta. Qalabka rarida 24 saacadood gudahooda ka dib qaadashada tijaabada lagu taliyey.

Time of Test:
SIBO & IMO 6 Tube Kit:
1 hour and 30 minutes

Muddada Diyaarinta 24 Saac

JADWALKA LA SOO JEEDIYAY:



Waxaa laga yaabaa inay ku habboon tahay inaad bilowdo xilliga diyaarinta 24-saac subaxdii si aad u raacdo cuntada gaarka ah ee maalinta, isla markiiba waxaa ku xiga xilliga soonka inta lagu jiro habeenkii (taas oo laga yaabo inay ku jirto wakhtiga hurdada).

XADIDIDA BAADHITAANKA*

- Jooji isticmaalka wax kasta oo antibiyootik ah 4 toddobaad ka hor inta aan baadhitaanka la qaadan.
- Jooji isticmaalka dawooyinka caloosha jilcisa iyo/ama dhiirrigelinta (sida wax kasta oo caawinta dhaqdhaqaaqa xiidmahaaga) muddo 1 toddobaad ah ka hor intaanad tijaabada qaadan.
- Ha cabin sigaar ama ha nuugin ugu yaraan 24 saacadood ka hor baadhitaanka, ama wakhti kasta inta lagu jiro baadhitaanka.
- Ha seexan ama jimicsi ha samayn ugu yaraan 1 saac ka hor inta aanad qaadan baadhista samayn ama wakhti kasta inta lagu jiro baadhista.

* La tasho bixiyaha xanaanada caafimaadkaaga ka hor inta aanad joojin wax daawooyin ah ka hor intaanad qaadan baadhistan.

12-SAACADOOD CUNTO AH: CUNTOOYINKA LA OGOLAANAY OO KALIYA

Booqo shabakada CDI si aad u hesho liis dhammaystiran oo ah cuntooyinka la ogolyahay, cuntooyinka muunada ah, iyo qorshayaasha cuntada ee la soo jeediyay.



Saliid Saytuun,
Milix, & Basbaas
(xiliyada kooban)



Rooti Aad
u Cad



Cuntada badda ee
la Dubay ama la
Karkariyey



Bariis Cad



Kafee madow, cad,
madaw ama shaah
cagaaran ama cad
(malaha shaaha dhirta)



Ukun



Hilibka hilibka lo'da ee
caatada ah ee la dubay ama
la karkariyey & Doofaarka
aan caatada ahayn (*hilib
deli ah ma jiro*)



Baradho la
karkariyey ama la
shiiday (maqaar
la'aan), karootada
& Baytaraaf



Tofu cad



Digaag la dubay ama la
dubay (*hilib deli ah ma jiro*)

12-SAACADOOD EE SOONKA

- Ha cabbin wax aan biyo ahayn marka aad sooman tahay ama xilliga baadhitaanka.
- Waxaa laga yaabaa inaad qaadato dawooyinka uu kuu qoray dhakhtarkaagu
- Ha qaadan wax fiitamiino ah ama kab ahayn.
- Waxaad u caday kartaa ilkahaaga sida caadiga ah.
- Waa inaad soo jeeddaa ugu yaraan 1 saac ka hor inta aanad bilaabin baadhitaanka.

Waxaan kugu dhiirigelineynaa inaad la xiriirto kooxdayada adeegga macaamiisha u heellan wixii su'aalo ah inta lagu jiro saacadaha shaqada ee caadiga ah (Isniin-Jimce: 9 subaxnimo - 5 galabnimo ET).



The Leader In Hydrogen and Methane Breath Testing®



Commonwealth Diagnostics International, Inc.

4 Technology Way, Salem, MA 01970

commdx.com | info@commdx.com

Phone 1-(888)-258-5966 | Fax 1-(888)-258-5973



IVD REF

USA-HBT-6-S-L

DO NOT USE IF PACKAGE IS DAMAGED