

Hagaha Bukaanka

*Tijaabadani waxa ay caawisaa ogaanshaha
Fructose Malabsorption*

Maadada
Caanaha
Fructose 6
Tuyuub

Qalabka Ururinta
Imtixaanka Neefta
ee Haydarojiin &
Methane

Marka ensaymka loo baahan yahay inuu burburiyo Fructose, sonkor caadi ahaan laga helo khudradda, oo aan ku jirin, xaalad la yiraahdo **Fructose Malabsorption** ayaa dhici karta.

La'aanta ensaymku waxay u oggolaanaysaa bakteeriyada sida caadiga ah laga helo habka dheef-shiidkaaga inay soo saarto haydarojin iyo/ama gaasta methane taasoo keeni karta calaamado badan oo caloosha ah sida dibiro, shuban, iyo/ama gaas.

Ka hel hagaha tilmaamaha iyo muuqaalada www.commdx.com/patients



SU'AAL?

1(888)-258-5966 | info@commdx.com

Isniin-Jimce: 9 subaxnimo - 5 galabnimo ET

Qalabkaaga waxaa ka mid ah:

- (1) Tilmaamaha Isticmaalka
- (1) Foomka Codsiga Shaybaarka
- (1) Caws ururinta duuban
- (1) Xirmada substrate-ka fructose*
- (6) Tuubooyinka ururinta ee xirmo faakuum daboolan
- (1) Tusaalaha kaadhka sumadda oo leh 6 calaamadood
- (1) Summada soo celinta horay loo bixiyay
- (2) Bacaha duubka xumbo ee baakadaha shaybaarada

Tilmaamaha iyo Isticmaalka: Isticmaalka loogu talagalay qalabkani waa ururinta shaybaadhada neefta ee bini'aadamka si ay u caawiyaan ogaanshaha lactose malabsorption ah.

Isburinta: Bukaanka qaba xasaasiyadda fructose ee loo yaqaan waa in aanay qaadan baadhitaankan. Bukaanka qaba xasaasiyada caanuho waa inay kala hadlaan bixiyehooda daryeelka caafimaadka ka hor intaysan qaadin baadhitaankan. Bukaanka qaba sonkorowga waa in ay la tashadaan bixiyaha xanaanada caafimaadka ka hor inta aysan qaadan baadhitaanka sababtoo ah qadarka sokorta la nuugi karo iyo soonka loo baahan yahay awgeed.

Digniino: Bukaanka qaba xasaasiyadda cuntada waa in ay taxaddaraan ka hor intaysan qaadin tijaabadan sababtoo ah substrate-yada badankoodu kuma yimaadaan calaamadinta xasaasiyadda cuntada. La xidhiidh gargaar caafimaad oo degdeg ah haddii aad leedahay calaamadaha fal-celinta xasaasiyadda ee suurtoogalka ah: cuncun; neefsashada oo ku adkaata; bararka wejiga, dibnaha, carrabka, iyo cunaha. Dhacdo kasta oo halis ah oo ku dhacda qalabkan waa in lagu wargeliyaa soo saaraha iyo hay'adda awooda u leh ee dawladda xubinta ka ah ee uu bukaanku ku jiro.

Fadlan la tasho adeeg-bixiyahaaga xanaanada caafimaadkaaga haddii aad qabto wax welwel caafimaad ah, ku jirto cunto gaar ah, iyo/ama aad qaadato dawooyinka lagu qoray. Fadlan ha joojin qaadashada dawooyinka lagu qoray ama kuwa aan farmasiiga laga qorin (OTC), oo ay ku jiraan kuwa ku taxan qaybta Xaddidaadaha Tijaabada, adoon la tashanin bixiyaha xanaanada caafimaadkaaga kahor intaadan qaadan baadhitaankan.

* *Substrate-ka waxa la bixiyay "sida uu yahay" CDI-na ma sameyso matalaad ama dammaanad wax kasta, si cad ama si maldahan, oo ay ku jirto iyada oo aan xaddidnayn wax dammaanad qaad ah oo ganacsi ama taam u ah ujeedo gaar ah lahayn. Bukaanku waa in ay la tashadaan adeeg-bixiyaha xanaanada caafimaadka ka hor inta aysan gelin substrate-kan.*

Xusuusin Muhiim ah

- Hubi inaad hubiso taariikhda uu dhacayo qalabkaaga tijaabada** kaas oo ku yaala bannaanka qalabkaaga ee ku xiga sawirka saacada () ee  soo bandhigay sanad/bil MAALIN. Ha qaadan baadhitaankaaga haddii taariikhda dhacitaanka hore ay dhaaftay oo la xidhiidh CDI si aad u hesho xidhmo cusub oo tijaabo ah.
- Muunaduhu waxay shaqaynayaan laba [2] toddobaad laga bilaabo ururinta muunada** waana in lagu helaa shaybaadhka CDI ee wakhtigan gudahooda. Fadlan ku soo celi xirmadaada CDI isla markiiba ka dib markaad baadhitaanka dhammayso.
- Ku guuldareysiga inaad raacdo tilmaamahan waxay horseedi kartaa natiijo aan sax ahayn.** Waxaa laga yaabaa in weli lagugu dallaco lacagta baadhitaanka haddii baadhitaanku uu xumaaday qaladka bukaanka awgeed.
- Fadlan hubi inaad si fiican u akhrido xeerarka biilasha iyo caymiska** ee tilmaamahan iyo sidoo kale foomkaaga dalabka. Macluumaad dheeri ah ayaa laga heli karaa halkan mareegahayaga, www.commdx.com/insurance.
- Haddii aad haysato xirmooyin badan oo baadhitaano ah,** fadlan maskaxda ku hay in diyaargarowga buuxa ee 24-saac uu u baahan doono in lagu celiyo inta u dhaxaysa baadhis kasta. Waxaan ku talinaynaa kala fogaynta tijaabada ugu yaraan 24 saacadood.

Qeexitaannada Calaamadaha



La tasho Tilmaamaha Isticaaalka



Soosaare



Digniin



Waxa ku jira ku filan 1 baadhitaan



Ha isticmaalin haddii la jabiyo



Dib ha u isticmaalin



Dhanka vitro ogaanshaha qalabka caafimaadka



Koodhka Dufcaddii



Lambarka Khaanadaha



Wakiilka la ogolyahay ee Bulshada Yurub



Faalada CE



Isticmaal Taariikhda

Biilasha & Caymiska

Fadlan akhri ka hor intaanad qaadan baadhista neeftaada:

- CDI waxay soo gudbin doontaa dacwo ay adiga ku metesho dhammaan qorshayaasha caymiska ganacsiga. Inta badan qorshayaasha ceymiska ganacsigu uma tixgaliyaan CDI inay tahay bixiye shabakad ku dhex jirta, sidaa darteed bukaanada badankoodu waxay mas'uul ka noqon doonaan **qiimaha ugu badan ee jeebka ka baxsan oo ah \$249 baadhitaankii neefta.**
- Haddii bixiyaha caymisku aanu ku jirin liiska shabakadayada sida bixiye shabakad, dacwadaada waxa lagu soo dallici doonaa dacwad kabaxsan. Waa mas'uuliyadda bukaanka inuu la xiriiro bixiyehisa caymiska si loo go'aamiyo caymiska. Koodhadhka CPT iyo macluumaadka kale ee loo baahan yahay si loo go'aamiyo caymiska ayaa laga heli karaa mareegahayaga. *Fadlan ogow, shaybaadhkayagu wuu ka duwan yahay bixiyaha xanaanada caafimaadkaaga, markaa haddii bixiyaha xanaanada caafimaadkaagu uu ku jiro shabakad, macnaheedu maaha in CDI ay ku jirto shabakad. Fadlan tixraac shabakadeena si aad u hesho liiska bixiyeyaasha caymiska ee shabakada.*
- CDI waxay aqbashaa dhammaan **Medicare, Medicare Advantage, iyo Tricare** qorshayaasha caymiska caafimaadka ee dawladdu maamusho.
- CDI **ma aqbasho Medicaid.** Haddii aad tahay bukaan Medicaid katirsan, waxaa lagugu dallaci doona kharashka ugu badan ee jeebka ka baxsan oo ah \$249 baadhitaankii neefta.
- CDI waxay siisaa qorshooyin lacag-bixineed habboon iyo barnaamijyo caqabadaha dhaqaale oo loogu talagalay kuwa u qalma. Kala xiriir kooxda adeegga macaamiisha ee CDI ee customerservice@commdx.com ama booqo mareegahayaga wixii macluumaad dheeraad ah.
- Lacagaha caymiska waxa lagu dabaqaa kharashka diiwaangashan ee baadhitaankeena, \$599. Dhammaan kharashyada aan la daboolin waa mas'uuliyadda bukaanka. Qiimaha ugu badan ee jeebka ka baxsan kama badnaan doono \$249 baadhitaankiiba.

Booqo www.commdx.com/insurance wixii macluumaad muhiim ah oo ay ku jiraan liiska bixiyayaashayada shabakadaha iyo biilasha iyo caymiska FAQs.

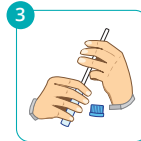
8 Tallaabo Fudud



1 Buux Foomka Shuruudaha, saxeexa iyo taariikhda. Ha buuxin qaybta macluumaadka Bixiyaha.



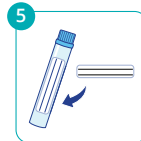
2 Ku qas xidhmada substrate-ka 8 wiiqiyadood oo biyo ah heerkulka qolka. HA CABIN WALI.



3 Ururi muunad #1 - Geli caws kala badh tuubada, si caadi ah u neefso 5-8 ilbiriqsi ilaa ay ka samaysanto uumi dhinacyada tuubada.



4 Si badqabta dib ugu celi furka - HA BOQON. Koofida waa in lagu dhufto barta ugu horeysa ee iska caabinta. Haddii aad aragto tifiq gudaha ah, fur fur oo mar kale marooji si aad u hubiso in si sax ah loo xidhay.



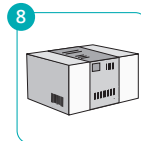
5 Muunada calaamadda #1 - Buuxi calaamadda oo mari dhinaca tuubada.



6 Cab isku darka substrate isla markiiba ka dib ururinta muunada #1 oo sug 40 daqiiqo ka hor inta aanad qaadin muunada #2.



7 Ku celi tillaabooyinka 3-5 dhammaan tuubooyinka 40 kii daqiiqaba ilaa dhammaan tuubooyinka la isticmaalo. Geli tuubooyinka lagu calaamadiyay duubka xumbo ee la bixiyay.

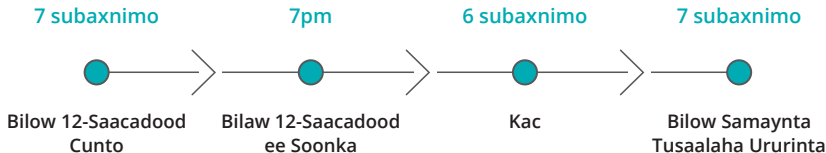


8 Dib ugu soo dir CDI - Ku codso summada rarida sanduuqa. Ka hubi summada faahfaahinta qaadaha. Muunada waa in lagu helaa shaybaadhka 2 toddobaad gudahooda ee ururinta. Qalabka rarida 24 saacadood gudahooda ka dib qaadashada tijaabada lagu taliyey.

Time of Test:
Fructose 6 Tube Kit:
3 hours and 20 minutes

Muddada Diyaarinta 24 Saac

JADWALKA LA SOO JEEDIYAY:



Waxaa laga yaabaa inay ku habboon tahay inaad bilowdo xilliga diyaarinta 24-saac subaxdii si aad u raacdo cuntada gaarka ah ee maalinta, isla markiiba waxaa ku xiga xilliga soonka inta lagu jiro habeenkii (taas oo laga yaabo inay ku jirto wakhtiga hurdada).

XADIDIDA BAADHITAANKA*

- Jooji isticmaalka wax kasta oo antibiyootik ah 4 toddobaad ka hor inta aan baadhitaanka la qaadan.
- Jooji isticmaalka dawooyinka caloosha jilcisa iyo/ama dhiirrigelinta (sida wax kasta oo caawinta dhaqdhaqaaqa xiidmahaaga) muddo 1 toddobaad ah ka hor intaanad tijaabada qaadan.
- Ha cabin sigaar ama ha nuugin ugu yaraan 24 saacadood ka hor baadhitaanka, ama wakhti kasta inta lagu jiro baadhitaanka.
- Ha seexan ama jimicsi ha samayn ugu yaraan 1 saac ka hor inta aanad qaadan baadhista samayn ama wakhti kasta inta lagu jiro baadhista.

* La tasho bixiyaha xanaanada caafimaadkaaga ka hor inta aanad joojin wax daawooyin ah ka hor intaanad qaadan baadhistan.

12-SAACADOOD CUNTO AH: CUNTOOYINKA LA OGOLAANAY OO KALIYA

Booqo shabakada CDI si aad u hesho liis dhammaystiran oo ah cuntooyinka la ogolyahay, cuntooyinka muunada ah, iyo qorshayaasha cuntada ee la soo jeediyay.



Saliid Saytuun,
Milix, & Basbaas
(xiliyada kooban)



Rooti Aad
u Cad



Cuntada badda ee
la Dubay ama la
Karkariyey



Bariis Cad



Kafee madow, cad,
madaw ama shaah
cagaaran ama cad
(malaha shaaha dhirta)



Ukun



Hilibka hilibka lo'da ee
caatada ah ee la dubay ama
la karkariyey & Doofaarka
aan caatada ahayn (*hilib
deli ah ma jiro*)



Baradho la
karkariyey ama la
shiiday (maqaar
la'aan), karootada
& Baytaraaf



Tofu cad



Digaag la dubay ama la
dubay (*hilib deli ah ma jiro*)

12-SAACADOOD EE SOONKA

- Ha cabbin wax aan biyo ahayn marka aad sooman tahay ama xilliga baadhitaanka.
- Waxaa laga yaabaa inaad qaadato dawooyinka uu kuu qoray dhakhtarkaagu
- Ha qaadan wax fiitamiino ah ama kab ahayn.
- Waxaad u caday kartaa ilkahaaga sida caadiga ah.
- Waa inaad soo jeeddaa ugu yaraan 1 saac ka hor inta aanad bilaabin baadhitaanka.

Waxaan kugu dhiirigelineynaa inaad la xiriirto kooxdayada adeegga macaamiisha u heellan wixii su'aalo ah inta lagu jiro saacadaha shaqada ee caadiga ah (Isniin-Jimce: 9 subaxnimo - 5 galabnimo ET).



The Leader In Hydrogen and Methane Breath Testing®



Commonwealth Diagnostics International, Inc.
4 Technology Way, Salem, MA 01970
commdx.com | info@commdx.com
Phone 1-(888)-258-5966 | Fax 1-(888)-258-5973



DO NOT USE IF PACKAGE IS DAMAGED OR EXPIRED.