

Руководство для пациента

*Данный тест помогает диагностировать
мальабсорбцию лактозы*

Лактоза -
6 пробирок

Набор для
проведения
дыхательного теста
на водород и метан

Когда фермент, необходимый для расщепления лактозы – сахара, обычно содержащегося в молочных продуктах, отсутствует, может возникнуть состояние, называемое **мальабсорбцией лактозы**.

Отсутствие фермента позволяет бактериям, обычно обитающим в вашей пищеварительной системе, вырабатывать водород и/или метан, что может вызвать различные желудочно-кишечные симптомы, такие как вздутие живота, диарея и/или метеоризм.

Смотрите обучающие руководства и видеоролики на сайте www.commdx.com/patients



ЕСТЬ ВОПРОСЫ?

1(888)-258-5966 | info@commdx.com

Mon-Fri: 9am - 5pm ET

В ваш набор входит:

- (1) Инструкции по применению
- (1) Форма заявки на лабораторное исследование
- (1) Соломка (в упаковке) для сбора образцов
- (1) Пакет с субстратом лактозы*
- (6) Пробирки для сбора образцов в вакуумной упаковке
- (1) Набор из 6 наклеек для образцов
- (1) Наклейка для предоплаченной обратной доставки
- (2) Пакеты из пузырчатой пленки для упаковки образцов

Показания к применению: Данное устройство предназначено для сбора образцов дыхания человека для диагностики мальабсорбции лактозы.

Противопоказания: Пациентам с известной аллергией на лактозу не следует проводить этот тест. Пациенты, соблюдающие диету с низким содержанием галактозы, должны проконсультироваться со своим лечащим врачом, прежде чем проходить это тестирование. Пациенты с диабетом должны проконсультироваться со своим лечащим врачом перед проведением этого теста из-за некоторого количества усваиваемого сахара и необходимости голодания.

Меры предосторожности: Пациентам с пищевой аллергией следует соблюдать осторожность перед проведением этого теста, так как большинство субстратов не имеют маркировки о пищевой аллергии. Немедленно обратитесь за медицинской помощью, если у вас появились признаки возможной аллергической реакции: крапивница; затрудненное дыхание; отек лица, губ, языка и горла. О любом серьезном инциденте, связанном с использованием данного прибора, необходимо сообщить производителю и компетентному органу государства-члена, в котором находится пациент.

Если у вас есть какие-либо проблемы со здоровьем, вы придерживаетесь специальной диеты и/или принимаете прописанные лекарства, проконсультируйтесь с вашим лечащим врачом. Не прекращайте прием любых рецептурных или безрецептурных лекарственных препаратов, включая перечисленные в разделе «Ограничения на тестирование», не проконсультировавшись с вашим лечащим врачом перед прохождением этого теста.

* Субстрат предоставляется «как есть», и компания CDI не делает никаких заявлений и не дает никаких прямых или косвенных гарантий, включая, без ограничений, любые предполагаемые гарантии товарной пригодности или пригодности для конкретной цели. Перед употреблением этого субстрата пациентам следует проконсультироваться со своим лечащим врачом.

Важные напоминания

- Обязательно проверьте срок годности вашего набора для тестирования**, указанный на наружной упаковке рядом с изображением песочных часов () в формате ГОД/МЕСЯЦ/ДЕНЬ. Не проводите тест, если срок годности уже истек, и обратитесь в компанию CDI, чтобы получить новый набор для тестирования.
- Образцы действительны в течение двух [2] недель с момента сбора образцов** и должны быть получены лабораторией CDI в течение этого периода. Отправьте свой набор обратно в CDI сразу же после завершения теста.
- Несоблюдение этих инструкций может привести к некорректному результату.** Вам все равно может быть выставлен счет за тест, даже если результат теста окажется некорректным из-за ошибки пациента.
- Обязательно внимательно ознакомьтесь с правилами выставления счетов и условиями страхования** в этих инструкциях, а также в вашей форме заявки. Дополнительную информацию можно найти на нашем сайте по адресу: www.commdx.com/insurance.
- Если у вас есть несколько наборов для тестирования**, имейте в виду, что между проведением каждого теста необходимо будет повторить 24-часовую подготовку. Мы рекомендуем проводить тесты с интервалом не менее 24 часов.

Определения символов



Ознакомьтесь с
Инструкциями по
применению



Производитель



Осторожно



Содержит
достаточное
количество за 1 тест



Не используйте, если
сломано



Не используйте
повторно



Диагностический
медицинский
прибор *In vitro*



Код партии



Номер каталога



Авторизованный
представитель в
Европейском Сообществе



Маркировка CE



Использовать до

Выставление счетов и страхование

Прежде чем проводить дыхательный тест, прочтите:

- Компания CDI направит от вашего имени запрос по всем планам коммерческого страхования. Большинство планов коммерческого страхования не рассматривают CDI в качестве внутрисетевого поставщика, поэтому большинство пациентов будут обязаны оплатить **максимальную сумму из собственных средств в размере 249 долларов за дыхательный тест.**
- Если ваша страховая компания не указана на нашем сайте в качестве внутрисетевого поставщика, то счет по вашему запросу будет выставлен как счет поставщика вне сети. Пациент обязан связаться со своей страховой компанией, чтобы определить размер страхового покрытия. Коды CPT и другую информацию, необходимую для определения размера страхового покрытия, можно найти на нашем сайте. *Обратите внимание, что наша лаборатория работает отдельно от вашего медицинского учреждения, поэтому если ваше медицинское учреждение входит в сеть, это не означает, что CDI также входит в сеть. Список входящих в сеть страховых компаний можно найти на нашем сайте.*
- Компания CDI принимает все **государственные планы медицинского страхования Medicare, Medicare Advantage и Tricare.**
- Компания CDI **не принимает программу Medicaid.** Если вы являетесь пациентом программы Medicaid, вам будет выставлен счет на максимальную сумму расходов, составляющую 249 долларов за дыхательный тест.
- Компания CDI предлагает удобные планы оплаты и программы финансовой помощи для тех, кто имеет на это право. Свяжитесь со службой поддержки клиентов CDI по адресу customerservice@commdx.com или посетите наш сайт для получения дополнительной информации.
- Страховые выплаты входят в зарегистрированную стоимость нашего теста – 599 долларов. Все расходы, не покрываемые страховкой, оплачиваются пациентом. Максимальная сумма оплачиваемых пациентом расходов не должна превышать 249 долларов за тест.

Посетите сайт www.commdx.com/insurance, чтобы ознакомиться с важной информацией, включая список наших сетевых поставщиков и часто задаваемые вопросы по выставлению счетов и страхованию.

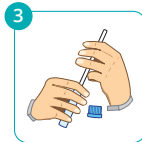
8 простых шагов



1 Заполните форму заявки, подпишите и проставьте дату. НЕ заполняйте раздел «Информация о поставщике».



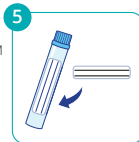
2 Разведите содержимое пакета с субстратом в 8 унциях воды комнатной температуры. ПОКА НЕ ПЕЙТЕ.



3 Возьмите образец № 1 - Вставьте соломинку в пробирку наполовину, выдыхайте в обычном режиме в течение 5-8 секунд, пока на стенках пробирки не образуется конденсат.



4 Плотнo закрутите крышку - НЕ ЗАТЯГИВАЙТЕ СЛИШКОМ ТУГО. Крышку следует закручивать до первой точки сопротивления. Если вы видите вмятину, ослабьте крышку и снова закрутите ее, чтобы обеспечить надлежащую герметичность.



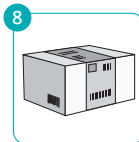
5 Закрепите ярлык на образце № 1 - Полностью заполните ярлык и наклейте его на боковую сторону пробирки.



6 Выпейте смесь субстратов сразу после взятия образца № 1 и подождите 40 минут перед взятием образца № 2.



7 Повторите шаги 3-5 для всех пробирок каждые 40 минут, пока не будут использованы все пробирки. Поместите пробирки с маркировкой в прилагаемую пузырчатую пленку.

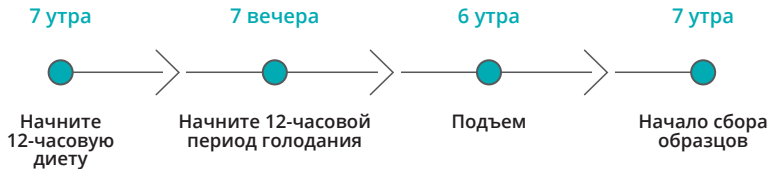


8 Отправьте обратно в CDI - Наклейте ярлык для доставки на коробку. Проверьте ярлык на наличие сведений о перевозчике. Образцы должны быть доставлены в лабораторию в течение 2 недель с момента сбора. Рекомендуется отправить набор в течение 24 часов после проведения теста.

Time of Test:
Lactose 6 Tube Kit:
3 hours and 20 minutes

24-часовой период подготовки

РЕКОМЕНДУЕМОЕ РАСПИСАНИЕ:



Возможно, удобнее будет начать 24-часовой подготовительный период утром, чтобы вы могли соблюдать определенную диету в течение дня, после чего сразу последует период голодания в ночное время (который может включать время, проведенное во сне).

ОГРАНИЧЕНИЯ В СВЯЗИ С ТЕСТИРОВАНИЕМ*

- Прекратите прием любых антибиотиков за 4 недели до проведения теста.
- Прекратите прием любых слабительных и/или препаратов, стимулирующих перистальтику кишечника (т. е. всего, что помогает опорожнению кишечника) за 1 неделю до проведения теста.
- Не курите обычные или электронные сигареты как минимум за 24 часа до проведения теста и в период тестирования.
- Не спите и не занимайтесь физическими упражнениями как минимум за 1 час до начала теста и в период тестирования.

* Проконсультируйтесь с вашим лечащим врачом до прекращения приема каких-либо лекарств перед проведением этого теста.

12-ЧАСОВАЯ ДИЕТА: ТОЛЬКО РАЗРЕШЕННЫЕ ПРОДУКТЫ

Посетите сайт *CDI*, чтобы ознакомиться с полным списком разрешенных продуктов, примерами рецептов и рекомендуемыми планами питания.



Оливковое масло,
соль и перец
(с минимумом
приправ)



Обычный
белый хлеб



Запеченные
или отварные
морепродукты



Белый рис



Обычный черный
кофе, обычный
черный или
зеленый чай
(без травяных чаев)



Яйца



Запеченная или
отварная постная
говядина и
постная свинина
(без деликатесного мяса)



Отварной картофель
(без кожуры) или
картофельное пюре,
морковь и репа



Обычный тофу



Запеченная
или отварная
курица и индейка
(без деликатесного мяса)

12-ЧАСОВОЕ ГОЛОДАНИЕ

- Во время голодания и тестирования не употребляйте ничего, кроме воды.
- Вы можете принимать необходимые назначенные вам лекарства, одобренные вашим врачом.
- Не принимайте никаких витаминов или пищевых добавок.
- Вы можете чистить зубы, как обычно.
- Вы должны бодрствовать не менее 1 часа до начала тестирования.

Мы рекомендуем вам обращаться в нашу специальную службу поддержки клиентов по любым вопросам в обычное рабочее время (пн-пт: с 9 утра до 5 вечера по восточному времени США).



The Leader In Hydrogen and Methane Breath Testing®



Commonwealth Diagnostics International, Inc.
4 Technology Way, Salem, MA 01970
commdx.com | info@commdx.com
Phone 1-(888)-258-5966 | Fax 1-(888)-258-5973



DO NOT USE IF PACKAGE IS DAMAGED OR EXPIRED.